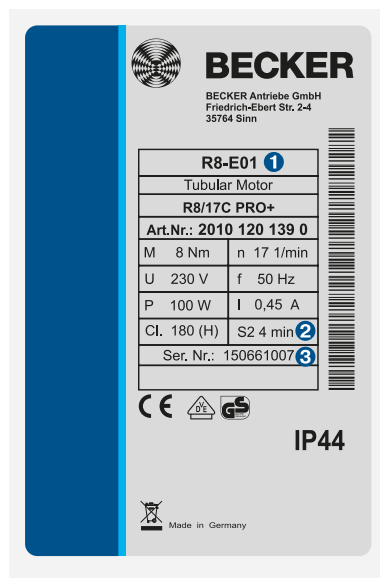


Moteur du type E01

Plaque signalétique

- Désignation du type : par ex. R8-E01
 - R Dimension du moteur (diamètre du tube)
 - P - 35mm
 - R - 45mm
 - 8 Couple nominal
 - E Fin de course électronique
 - 01 Types de moteurs
- Mode opératoire (fonctionnement de courte durée S2)

Il faut prévoir une phase de refroidissement au bout de 4 minutes de service continu.
- Numéro de série : par ex. 15 06 61007
 - 15 Année 2015
 - 06 Semaine calendaire
 - 61007 Numéro d'ordre

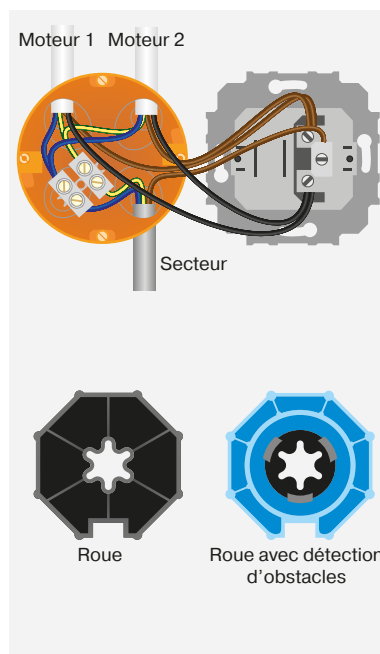


Branchement

Il est possible de brancher en parallèle sur un point de commande plusieurs moteurs avec fin de course électronique. En fonction de la consommation de courant respective, le nombre maximal de moteurs commandés de manière synchrone se limite à 5.

Le temps de commutation en cas de changement de direction doit être de 0,5 seconde au minimum. Le commutateur et les commandes ne doivent pas exécuter d'ordres simultanés de MONTÉE et de DESCENTE.

Il faut, pour que la détection d'obstacles sensible puisse être activée, que la Roue avec détection d'obstacles soit montée sur le moteur.



Informations

Les moteurs avec fin de course électronique du type E01 identifient et programment automatiquement les positions de fin de course lorsque des butées ont été prévues. En l'absence de butées, il y a programmation des points d'arrêt finaux.

Pour qu'ils puissent identifier sans erreur la position de fin de course supérieure, il faut définir une butée (lame coudée ou butée d'arrêt).

Installation avec attaches

Pas plus d'une lame de volet roulant ne doit dépasser de la trémie. En position de fin de course inférieure, les attaches doivent contrer le mouvement de rotation de l'axe. Montez les attaches avec des intervalles de 30 cm.

Installation avec verrous

Le verrou doit être bien enclenché et appuyer le volet roulant contre le rebord de la fenêtre.

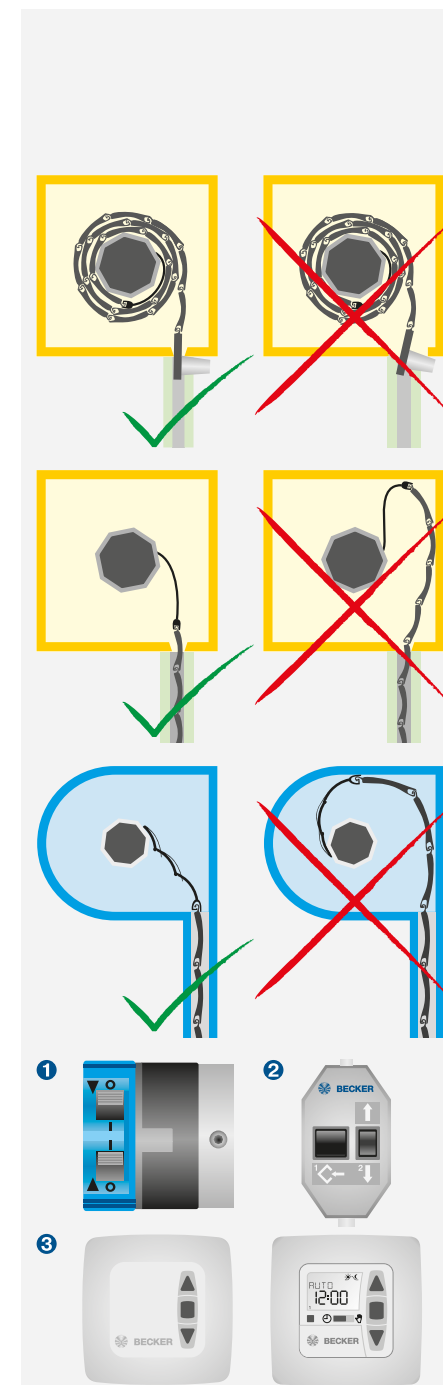
Les fins de course peuvent être réglées avec chacun des éléments de commande.

Les positions de fin de course s'effacent avec le kit de réglage.

Réglage des positions de fin de course

Les fins de course peuvent être réglées de 3 façons :

- Interrupteur sur le moteur
- Kit de réglage
- Élément de commande

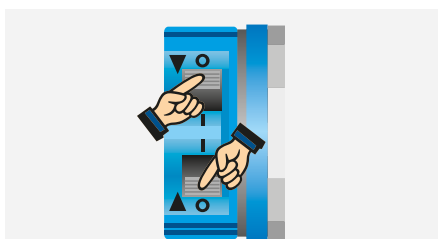


Moteur du type E01

Réglage des positions de fin de course avec les interrupteurs

1. Effacement des deux positions de fin de course avec les interrupteurs

Réglez les deux interrupteurs sur **O** et émettez un bref ordre de déplacement.



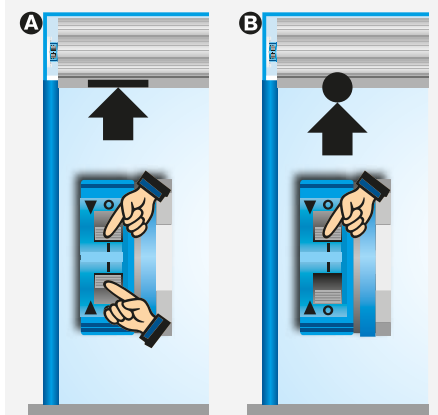
2. Réglage de la position de fin de course supérieure avec les interrupteurs

A Vers la butée supérieure

Réglez les deux interrupteurs sur **I**. Et faites monter le volet roulant contre la butée supérieure jusqu'à ce que le moteur s'arrête automatiquement.

B Vers le point supérieur

Faites monter le volet roulant dans la position supérieure voulue et basculez l'interrupteur correspondant de **O** à **I**.



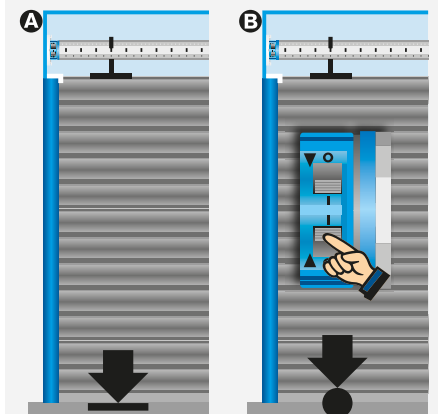
3. Réglage de la position de fin de course inférieure avec les interrupteurs

A Vers la butée inférieure

Faites descendre le volet roulant jusqu'à ce que le moteur s'arrête automatiquement.

B Vers le point inférieur

Faites descendre le volet roulant dans la position inférieure voulue et basculez l'interrupteur correspondant de **O** à **I** (option impossible lorsque la butée supérieure est programmée les deux interrupteurs se trouvant sur **I**).



Réglage des positions de fin de course avec l'élément de commande

1. Réglage de la position de fin de course supérieure avec l'élément de commande

Poussez les deux interrupteurs situés sur le moteur dans la position de programmation (**I**).

A Vers la butée supérieure

Faites monter le volet roulant contre la butée supérieure jusqu'à ce que le moteur s'arrête automatiquement.

B Vers le point supérieur

Faites monter le volet roulant dans la position de fin de course supérieure **1**. Faites ensuite descendre 2 fois brièvement le volet roulant **2**, puis faites-le remonter jusqu'à ce que le moteur s'arrête automatiquement et claqué 1 fois **3**.

2. Réglage de la position de fin de course inférieure avec l'élément de commande

A Vers la butée inférieure

Faites descendre le volet roulant contre la butée inférieure jusqu'à ce que le moteur s'arrête automatiquement.

B Vers le point inférieur

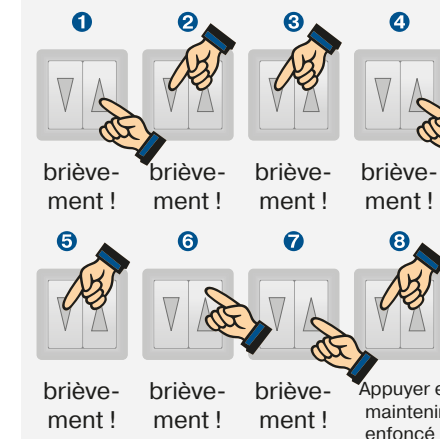
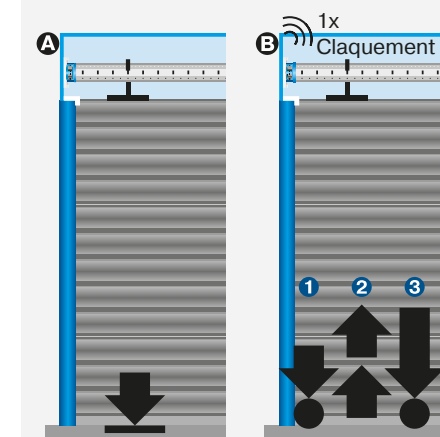
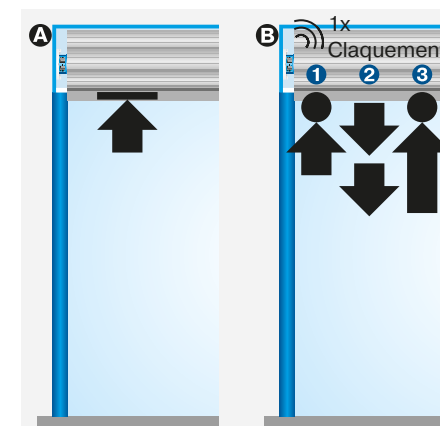
Faites descendre le volet roulant dans la position de fin de course inférieure **1**. Faites ensuite monter 2 fois brièvement le volet roulant **2**, puis faites-le redescendre jusqu'à ce que le moteur s'arrête automatiquement et claqué 1 fois **3**.

3. Effacement des positions de fin de course avec un élément de commande quelconque

Faites tourner le moteur pendant 6 secondes dans le sens MONTÉE ou DESCENTE.

Puis effectuez rapidement les opérations **1** à **3** de la séquence d'effacement illustrée ci-contre jusqu'à ce que le moteur émette un double claquement.

Pour les éléments de commande avec auto-maintien, donnez un ordre d'ARRÊT après chaque ordre de déplacement bref.



Moteur du type E01

Réglage des positions de fin de course avec le kit de réglage

1. Réglage de la position de fin de course supérieure avec le kit de réglage

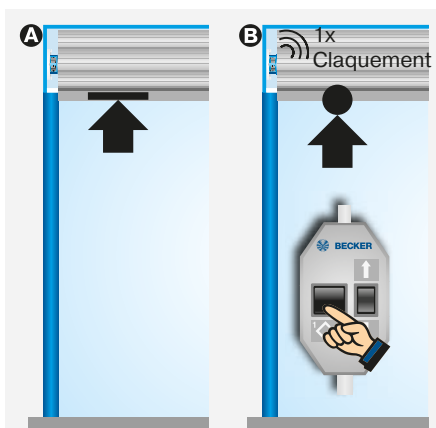
Raccordez les fils des câbles de connexion du moteur et ceux de la même couleur du kit de réglage Becker. Poussez les deux interrupteurs dans la position de programmation (I).

A Vers la butée supérieure

Faites monter le volet roulant contre la butée supérieure jusqu'à ce que le moteur s'arrête automatiquement.

B Vers le point supérieur

Déplacez le volet roulant dans la position voulue et appuyez sur la touche de programmation du kit de réglage jusqu'à ce que le moteur claque 1 fois.



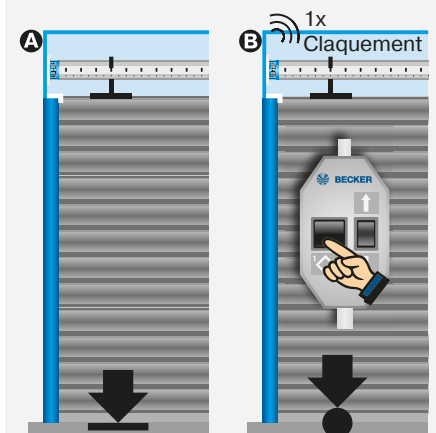
2. Réglage de la position de fin de course inférieure avec le kit de réglage

A Vers la butée inférieure

Faites descendre le volet roulant contre la butée inférieure jusqu'à ce que le moteur s'arrête automatiquement.

B Vers le point inférieur

Déplacez le volet roulant dans la position voulue et appuyez sur la touche de programmation du kit de réglage jusqu'à ce que le moteur claque 1 fois.



3. Effacement des positions de fin de course avec le kit de réglage

- Appuyez sur la touche de programmation 1 et maintenez-la enfoncée.

- ↓ Appuyez sur la touche 2 et maintenez-la enfoncée.

- Relâchez la touche de programmation 1.

- Appuyez encore une fois sur la touche de programmation 1 jusqu'à ce que le moteur émette un double claquement.

Si le moteur se trouve entre deux positions de fin de course, ces dernières seront toutes les deux supprimées. Si le moteur se trouve dans une position de fin de course, seule cette dernière sera effacée.



Remarque :

Le moteur signale l'absence d'une position de fin de course en démarrant brièvement avant de s'arrêter, puis de repartir (ESI : indicateur d'état des positions de fin de course). Le moteur sauvegarde définitivement les positions de fin de course après les avoir identifiées sans erreur 3 fois de suite (3 montées et 3 descentes).

Activation de fonctions spéciales

4. Activation de la sécurité antigel supérieure

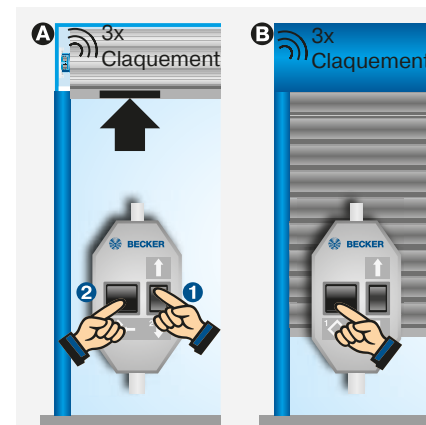
Il est possible d'activer la sécurité antigel de 2 façons :

A En position de fin de course supérieure pendant l'essai d'installation

Continuez de maintenir enfoncée la touche de déplacement 1 et appuyez en plus sur la touche de programmation 2 jusqu'à ce que le moteur émette un triple claquement.

B Entre les positions de fin de course après l'installation

Appuyez sur la touche de programmation jusqu'à ce que le moteur émette un triple claquement au bout de 10 secondes.



5. Activation de la fonction de moustiquaire

Faites descendre le volet roulant de sa position de fin de course supérieure et appuyez dans la seconde qui suit sur la touche de programmation 2 en plus de la touche de déplacement 1, jusqu'à ce que le moteur claque 3 fois.

